

## Stahl-Fahrgestelle für Paletten und Behälter

### 1 – 3 Tragfähigkeit 500 kg / 1000 kg

- ▶ Robuste Stahlkonstruktion, Rahmen mit Quertraversen
- ▶ Zwei Höhen für sicheren Transport und ergonomischen Zugriff
- ▶ Vier Fangecken

Pulverbeschichtet, serienmäßig lichtblau RAL 5012.

#### Radausstattung

Je 2 Lenk- und Bockrollen, Rad-Ø 200 mm. Lenkrollen mit Doppelstopp.

#### 500-kg-Ausführung

Vollgummi-Reifen auf Kunststoff-Felge.

#### 1000-kg-Ausführung

Vollelastik-Reifen auf Kunststoff-Felge.

#### Zubehör

##### Aufsetzrahmen für Fahrgestelle

Für Fahrgestelle 1200 x 800 mm, Ladehöhe 280 mm. Mittels Befestigungssatz sicher mit dem Fahrgestell verschraubbar.

Ladehöhe mit Fahrgestell ca. 650 mm.

### 4 Mit Deichsel und Kupplung

Deichsel und Zugöse zum Anhängen an ein Zugfahrzeug bis 6 km/h. Zuggewicht max. 1500 kg.

Geschweißte Stahlkonstruktion. Pulverbeschichtet, serienmäßig lichtblau RAL 5012.

#### Radausstattung

Je 2 Lenk- und Bockrollen, Rad-Ø 200 mm, Vollgummi-Reifen auf Kunststoff-Felge. Lenkrollen mit Doppelstopp.

#### Zubehör

Steckbarer Rohr-Schiebebügel mit Querstange für komfortables Verfahren von Hand.

#### Zu Ihrer Sicherheit:

Doppelstopp nach DIN 1757-3 serienmäßig. Sämtliche Räder und Rollen entsprechen der aktuellen PAK- und ROHS-Norm.

In nahezu jeder RAL-Farbe



Aufpreis nur 10 %

**MADE  
IN  
GERMANY**

**5**

Jahre Garantie



1 Abb. mit Vollgummi-Reifen, Tragfähigkeit 500 kg



2 Abb. verschweißt mit Vollelastik-Reifen, Tragfähigkeit 1000 kg



2 Abb. mit Vollelastik-Reifen, Tragfähigkeit 1000 kg



Sichere Verschraubung des Aufsetzrahmens



2 Abb. mit separatem Aufsetzrahmen (Zubehör)

### Mit Zugdeichsel und Kupplung

- Transport im Verband, für Paletten und Behälter
- Vier Fangecken zur Fixierung der Palette
- Überdurchschnittliche Spurtreue



4

Abb. mit Rohr-Schiebebügel (Zubehör)

Artikel		1	2	3 o. Abb.	4	
Behälter- und Palettengröße		1000 x 800	1200 x 800	1200 x 1000	1200 x 800	1200 x 1000
Tragfähigkeit	kg	1000	500	1000	1000	500
Länge x Breite	mm	1010 x 810	1210 x 810	1210 x 1010	1210 x 810	1210 x 1010
Ladehöhe 280 mm	Nr.	200 272 06	200 221 06	200 222 06	200 273 06	200 491 06
	€	259.-	199.-	259.-	329.-	419.-
Ladehöhe 650 mm	Nr.	–	200 274 06	200 275 06	200 276 06	–
	€	–	339.-	379.-	429.-	–
Zubehör						
Aufsetzrahmen für 280 mm Ladehöhe	Nr.	–	200 499 06	200 499 06	–	–
	€	–	135.-	135.-	–	–
Steckbarer Schiebebügel	Nr.	–	–	–	200 205 06	200 205 06
	€	–	–	–	40.90	40.90

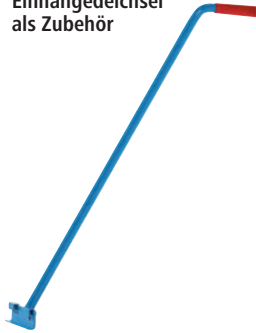
neu



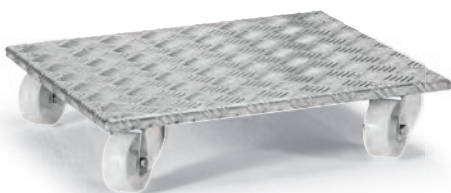
Rahmen galvanisch verzinkt

Für Behältergröße	L x B mm	400 x 300	600 x 400	800 x 600
Länge x Breite x Höhe	mm	418 x 318 x 170	618 x 418 x 190	818 x 618 x 190
Rad-Ø	mm	100	125	125
Mit Vollgummireifen	lichtblau	003 393 06	200 001 06	003 392 06
	verzinkt	003 394 06	003 390 06	003 391 06
	€	84.90	87.90	99.90
Mit Polyamidräder	lichtblau	–	200 078 06	–
	€	–	87.90	–
<b>Zubehör</b>				
Einhängedeichsel	Nr.	200 145 06	200 145 06	200 145 06
	€	25.90	25.90	25.90

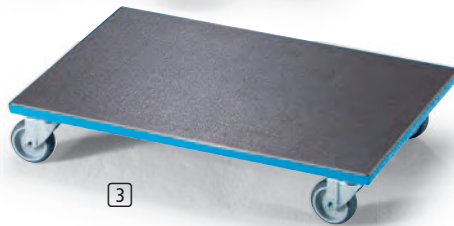
Einhängedeichsel als Zubehör



1

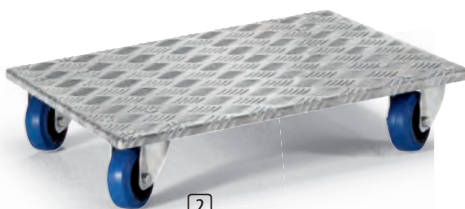


2



3

Abb. mit Siebdruckplatten (Zubehör)



2



3

## Stahl-Fahrgestelle für Kisten und Kästen

- ▶ Tragfähigkeit 250 kg
- ▶ Robuste Stahlkonstruktion
- ▶ Einhängedeichsel als praktisches Zubehör

Rahmen pulverbeschichtet, serienmäßig lichtblau RAL 5012, oder galvanisch verzinkt.

### Radausstattung

4 Lenkrollen (Ausführung siehe Tabelle).

### Zubehör

#### Einhängedeichsel

Aus Stahlrohr mit Kunststoffgriff. Einfach einhängen und losfahren.

Nur eine Deichsel für mehrere Fahrgestelle erforderlich.

## Transportroller

### 1 Gitterrost Transportroller

#### Für Innen- und Außeneinsatz

Feuerverzinkter Gitterrost. Maschenweite 33 x 33 mm.

#### Radausstattung

4 Lenkrollen mit Gleitlager.

### 2 Möbelroller

Aus Aluminium in Quintett-Struktur

#### Radausstattung

4 Lenkrollen.

### 3 Transportroller

#### Tragfähigkeit 250 kg

Fahrgestell im Euroformat. Hochwertig pulverbeschichtete Stahlkonstruktion in Lichtblau RAL 5012.

#### Radausstattung

4 Lenkrollen, Rad-Ø 75 mm. Spurlose thermoplastische Elastomerreifen auf Polypropylen-Felgen.

### Zubehör

#### Siebdruckplatten

Mit einer glatten und einer rutschhemmenden Seite, 15 mm stark.

### Zu Ihrer Sicherheit:

Sämtliche Räder und Rollen entsprechen der aktuellen PAK- und ROHS-Norm.

In nahezu jeder RAL-Farbe



Aufpreis nur 10 %

**MADE  
IN  
GERMANY**

**5**  
Jahre Garantie

Artikel	1		2	
Tragfähigkeit	500		250	
Länge x Breite x Höhe	mm	600 x 400 x 190	800 x 600 x 190	490 x 490 x 105
Bereifung	Polyamid		Vollelastik, spurlos	Polyamid
Rad-Ø	mm	125	80	
Ausführung	Gitterrost		Aluminium-Quintett	
Nr.	200 488 06	200 489 06	002 976 06	002 974 06
€	99.90	139.-	84.90	77.90

Artikel	3		
Länge x Breite	mm	610 x 410	810 x 610
Gesamthöhe	mm	118	118
Nr.	002 613 06	002 615 06	
€	82.90	97.90	
<b>Zubehör</b>			
Siebdruckplatten	Nr.	002 617 06	002 618 06
VE 2 Stück	€	47.90	72.90